

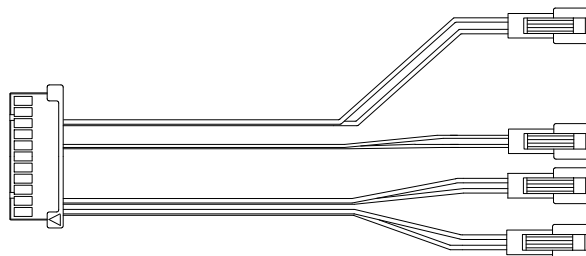
# デー太郎（パチンコ） 取付配線資料 2010年6月21日 59

|             |              |          |    |
|-------------|--------------|----------|----|
| メーカー名       | サミー          |          |    |
| 機種名         | CRデジハネサクラ大戦2 |          | CV |
| 入力変換ハーネスセット | AK           | DYR-H426 |    |
| 賞球入力変換ハーネス  | —            | —        |    |

## ハーネス結線図

遊技台からの情報

| ピンNo. | 配線色 | ピンNo. | 配線色 |
|-------|-----|-------|-----|
| 1     | 赤   | 2     | 青   |
| 3     | 茶   | 4     | 黒   |
| 5     |     | 6     |     |
| 7     |     | 8     |     |
| 9     |     | 10    |     |
| 11    |     | 12    |     |
| 13    | 橙   | 14    | 緑   |
| 15    |     | 16    |     |
| 17    | 橙   | 18    | 黒   |
| 19    |     | 20    |     |
| 21    |     | 22    |     |



賞球（橙・黒）

スタート（橙・緑）

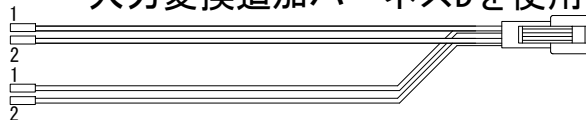
確変（茶・黒）

大当り（赤・青）

デー太郎ランプに接続

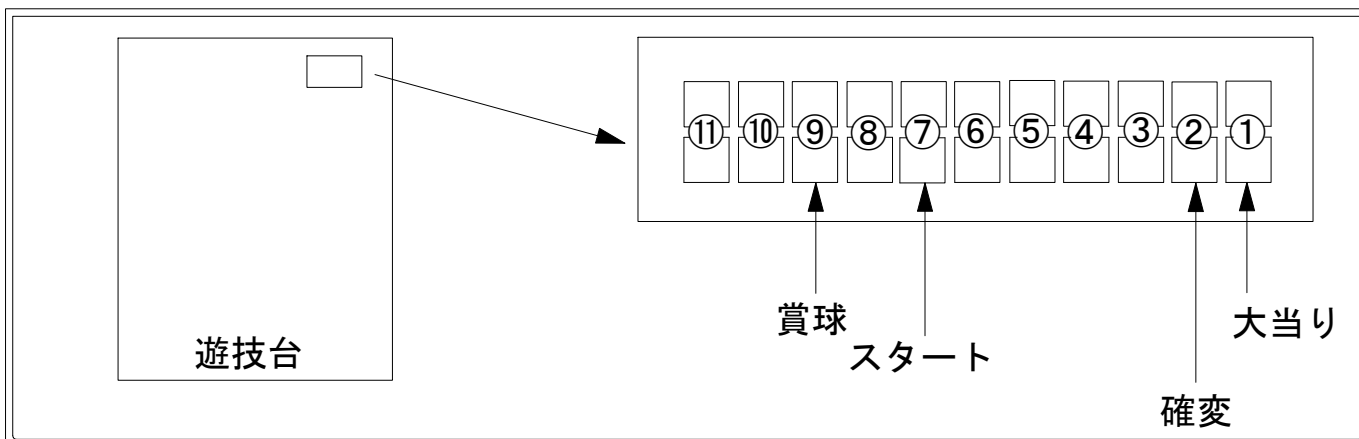
## 入力変換追加ハーネスDを使用する場合

|             |         |     |   |
|-------------|---------|-----|---|
| ピンNo. 7に接続  | ピンNo. 1 | 配線色 | 灰 |
| ピンNo. 8に接続  | ピンNo. 2 | 配線色 | 灰 |
| ピンNo. 11に接続 | ピンNo. 1 | 配線色 | 白 |
| ピンNo. 12に接続 | ピンNo. 2 | 配線色 | 白 |



大当り（赤・青）

## 外部端子板



## 出力情報

| 番号   | 名称       | 出力内容                   | 変動短縮 | 大当り |    |    |    |           |
|------|----------|------------------------|------|-----|----|----|----|-----------|
|      |          |                        |      | 16R | 4R | 2R | 小当 |           |
| ①(茶) | 当り1      | 全ての大当り・小当り出力           |      | ○   | ○  | ○  | ○  | →大当りに接続   |
| ②(赤) | 当り2      | 大当り・小当り・変動時間短縮機能作動中に出力 | ○    | ○   | ○  | ○  | ○  | →確変に接続    |
| ③(橙) | 当り3      | 特別図柄変動時間短縮機能作動中に出力     | ○    |     |    |    |    |           |
| ④(黄) | 当り4      | 2R大当り出力                |      |     | ○  |    |    | →大当りに接続 ※ |
| ⑤(緑) | 当り5      | 電源投入時確変の場合大当りまで出力      |      |     |    |    |    |           |
| ⑥(青) | 当り6      | 16R・4R大当り出力            |      | ○   | ○  |    |    | →大当りに接続 ※ |
| ⑦(紫) | 特別図柄確定回数 | 特別図柄1・2の変動毎に出力         |      |     |    |    |    | →スタートに接続  |
| ⑧(灰) | 始動口      | 上下始動口入賞毎に出力            |      |     |    |    |    |           |
| ⑨(白) | 賞球       | 賞球                     |      |     |    |    |    | →賞球線に接続   |
| ⑩(黒) | 扉・枠開放    | ガラス扉・枠開放時に出力           |      |     |    |    |    |           |
| ⑪(桃) | セキュリティ   | セキュリティ                 |      |     |    |    |    |           |

※小当りを大当りにカウントしたくない場合は④・⑥に「入力変換追加ハーネスD」（別売）を接続して使用して下さい。

※2R当り・小当りを大当りにカウントしたくない場合は⑥に「入力変換追加ハーネスD」（別売）を接続して使用して下さい。