

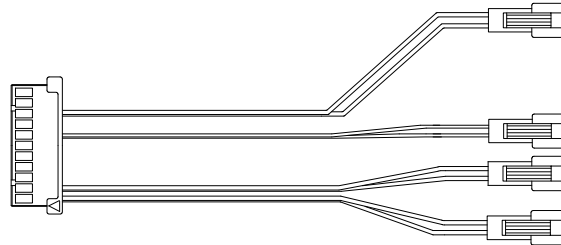
# デー太郎 (パチンコ) 取付配線資料 2010年2月2日 54

メーカー名	サミー		
機種名	ぱちんこCRサクラ大戦2		MV FV HV
入力変換ハーネスセット	AK	DYR-H426	
賞球入力変換ハーネス	—	—	

## ハーネス結線図

遊技台からの情報

ピンNo.	配線色	ピンNo.	配線色
1	赤	2	青
3	茶	4	黒
5		6	
7		8	
9		10	
11		12	
13	橙	14	緑
15		16	
17	橙	18	黒
19		20	
21		22	



賞球 (橙・黒)

スタート (橙・緑)

確変 (茶・黒)

大当り (赤・青)

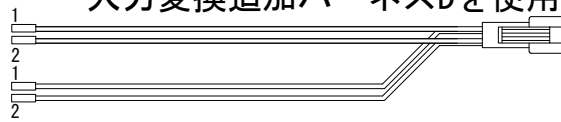
デー太郎ランプに接続

## 入力変換追加ハーネスDを使用する場合

ピンNo. 7に接続	ピンNo. 1	配線色	灰
ピンNo. 8に接続	ピンNo. 2	配線色	灰

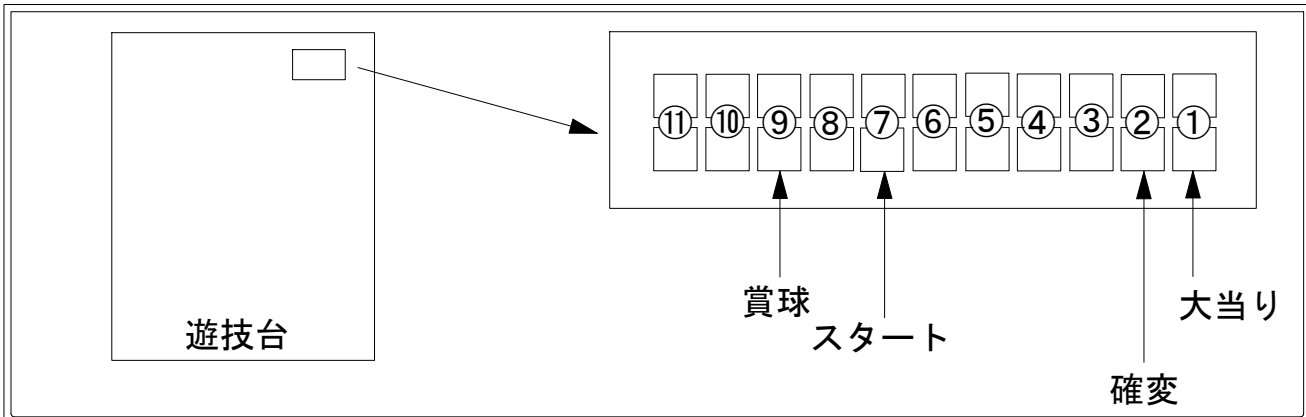
  

ピンNo. 11に接続	ピンNo. 1	配線色	白
ピンNo. 12に接続	ピンNo. 2	配線色	白



大当り (赤・青)

## 外部端子板



## 出力情報

番号	名称	出力内容	変動短縮	大当り			
				16R	15R	2R	小当
①(茶)	当り1	全ての大当り・小当り出力		○	○	○	○
②(赤)	当り2	大当り・小当り・変動時間短縮機能作動中に出力	○	○	○	○	○
③(橙)	当り3	特別図柄変動時間短縮機能作動中に出力	○				
④(黄)	当り4	2R大当り出力				○	
⑤(緑)	当り5	電源投入時確変の場合大当りまで出力					
⑥(青)	当り6	16R・15R大当り出力		○	○		
⑦(紫)	特別図柄確定回数	特別図柄1・2の変動毎に出力					
⑧(灰)	始動口	上下始動口入賞毎に出力					
⑨(白)	賞球	賞球					
⑩(黒)	扉・枠開放	ガラス扉・枠扉開放時に出力					
⑪(桃)	セキュリティー	セキュリティー					

→大当りに接続

→確変に接続

→大当りに接続 ※

→大当りに接続 ※

→スタートに接続

→賞球線に接続

※出玉有の大当り(3R・6R・9R・12R・16R)はすべて16Rの信号で出力します。

※小当りを大当りにカウントしたくない場合は④・⑥に「入力変換追加ハーネスD」(別売)を接続して使用して下さい。

※2R当り・小当りを大当りにカウントしたくない場合は⑥に「入力変換追加ハーネスD」(別売)を接続して使用して下さい。