

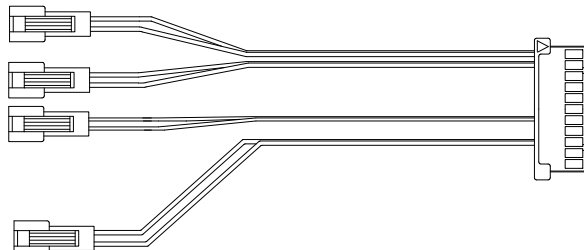
デー太郎（パチンコ） 取付配線資料 2009年11月4日 53

メーカー名	サミー	
機種名	ぱちんこCR蒼天の拳	HV
入力変換ハーネスセット	AK	DYR-H426
賞球入力変換ハーネス	—	—

ハーネス結線図

デー太郎ランプに接続

大当り (赤・青)
 確変 (茶・黒)
 スタート (橙・緑)
 賞球 (橙・黒)

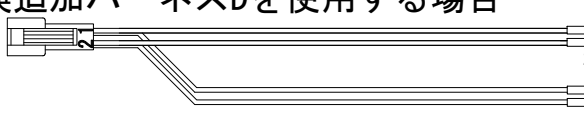


ピンNo.	配線色	ピンNo.	配線色
1	赤	2	青
3	茶	4	黒
5		6	
7		8	
9		10	
11		12	
13	橙	14	緑
15		16	
17	橙	18	黒
19		20	
21		22	

遊技台からの情報

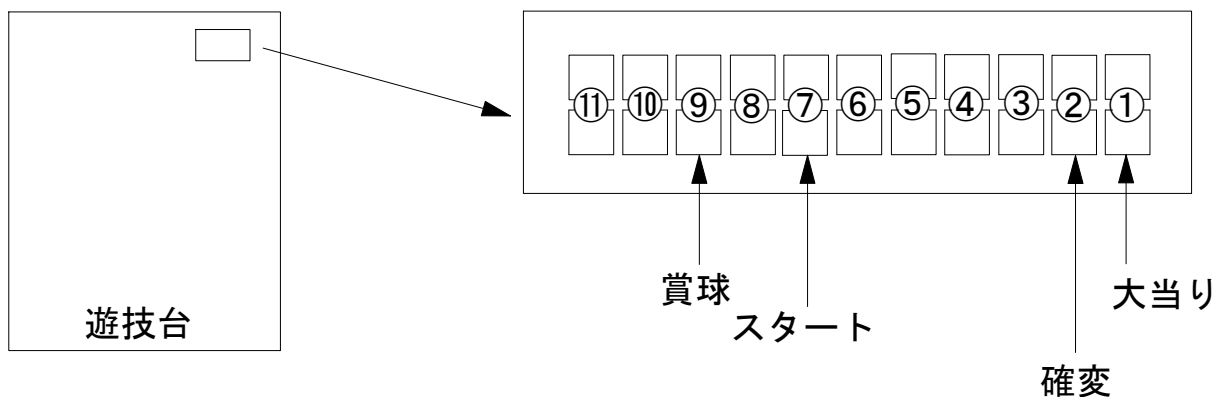
入力変換追加ハーネスDを使用する場合

大当り (赤・青)



配線色	ピンNo.	ピンNo.	接続先
灰	1	7	7に接続
灰	2	8	8に接続
白	1	11	11に接続
白	2	12	12に接続

外部端子板



出力情報

番号	名称	出力内容	変動短縮	大当り			
				15R	2R		小当
①(茶)	当り1	全ての大当り出力		○	○		○
②(赤)	当り2	大当り・変動時間短縮機能作動中に出力	○	○	○		
③(橙)	当り3	特別図柄変動時間短縮機能作動中に出力	○				
④(黄)	当り4	2R大当り出力			○		
⑤(緑)	当り5	電源投入時確変の場合大当りまで出力					
⑥(青)	当り6	15R大当り出力		○			
⑦(紫)	特別図柄確定回数	スタート出力					
⑧(灰)	始動口	始動口					
⑨(白)	賞球	賞球					
⑩(黒)	扉・枠開放	ガラス枠・枠扉開放時に出力					
⑪(桃)	セキュリティー	セキュリティー					

→大当りに接続
 →確変に接続
 →大当りに接続 ※
 →大当りに接続 ※
 →スタートに接続
 →賞球線に接続

※小当りを大当りにカウントしたくない場合は④・⑥に「入力変換追加ハーネスD」(別売)を接続して使用して下さい。
 ※2R当り・小当りを大当りにカウントしたくない場合は⑥に「入力変換追加ハーネスD」(別売)を接続して使用して下さい。